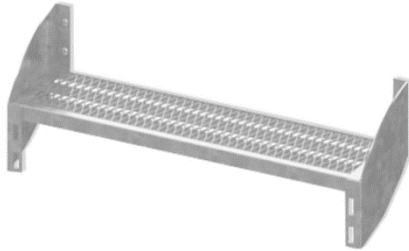


Informationsblatt zu Zusatzstufe für Scarlo 1000

Der Verordnung (EU) 2023/988 über die allgemeine Produktsicherheit:

General Product Safety Regulation; **GPSR**



Diese Zusatzstufe aus feuerverzinktem Stahl für maximale Wetterbeständigkeit ist eine platzsparende und langlebige Lösung für den Außen- und Innenbereich. Die robuste Konstruktion ist Bauteil einer Wangentreppe.

Verwendungszweck, Anweisungen und Benutzerhinweise

Diese Zusatzstufe ist ein Hauptkomponent für eine Wangentreppe und dient ausschließlich als Zugang zu höheren Ebenen im Außenbereich, wie Terrassen, Balkonen oder Dachflächen und darf nicht zweckentfremdet werden.

- Treppe jährlich auf Verschleiß, Beschädigungen und festen Sitz prüfen
- Bei Eis, Schnee oder Nässe rutschhemmende Maßnahmen ergreifen
- Stufen und Handläufe regelmäßig reinigen, um Verunreinigungen und Glätte zu vermeiden
- Die Treppe muss fachgerecht montiert und fest im Boden sowie einer weiteren vorgegebenen Befestigungsmöglichkeit verankert sein, um maximale Stabilität zu gewährleisten. Das Podest muss mit einer Podeststütze verstärkt werden. Diese muss fest am Podest und weiteren vorgegebenen Befestigungsmöglichkeit verschraubt werden. Die Stufen und das Podest, müssen verschraubt und zusätzlich verstiftet werden. Die Bodenstütze muss ebenfalls fest an der Treppe verschraubt werden und festen Stand auf dem Boden haben
- Die Stufen und das Podest, müssen verschraubt und zusätzlich verstiftet werden
- Die Handläufe müssen verschraubt werden
- Die beigelegten Warn- und Sicherheitsaufkleber müssen gut sichtbar an der Treppe angebracht werden
- Eine Haftung für Schäden, die aus einer nicht bestimmungsgemäßen Verwendung des Produkts resultieren, sowie für Schäden, die durch unsachgemäßen oder fehlerhaften Aufbau entstehen, wird von uns kategorisch ausgeschlossen. Der Anwender ist dafür verantwortlich, das Produkt ordnungsgemäß aufzubauen und bestimmungsgemäß zu nutzen
- Technische Änderungen vorbehalten. Aktueller Stand: www.scalant.de

Warn- und Sicherheitshinweise unbedingt beachten

- Machen Sie sich bitte vor der Nutzung der Treppe mit den Warn- und Sicherheitshinweisen vertraut
- Vorsicht, Grat und Verletzungskanten vorhanden
- Nicht an die Handläufe lehnen
- Nicht zum Rutschen oder Springen geeignet
- Max. mit 13 Personen oder 1.000 kg betreten
- Einzelne Stufe max. mit 200 kg belasten
- Vorsicht, Sturzgefahr
- Vorsicht, Finger nicht durch Gitter stecken
- Kinder nicht ohne Aufsicht nutzen lassen



Rutschgefahr



Handlauf nutzen



Gefährlich
Sturzhöhe



Warnung vor
Handverletzungen



Nicht an
Geländer/Handlauf
lehnen